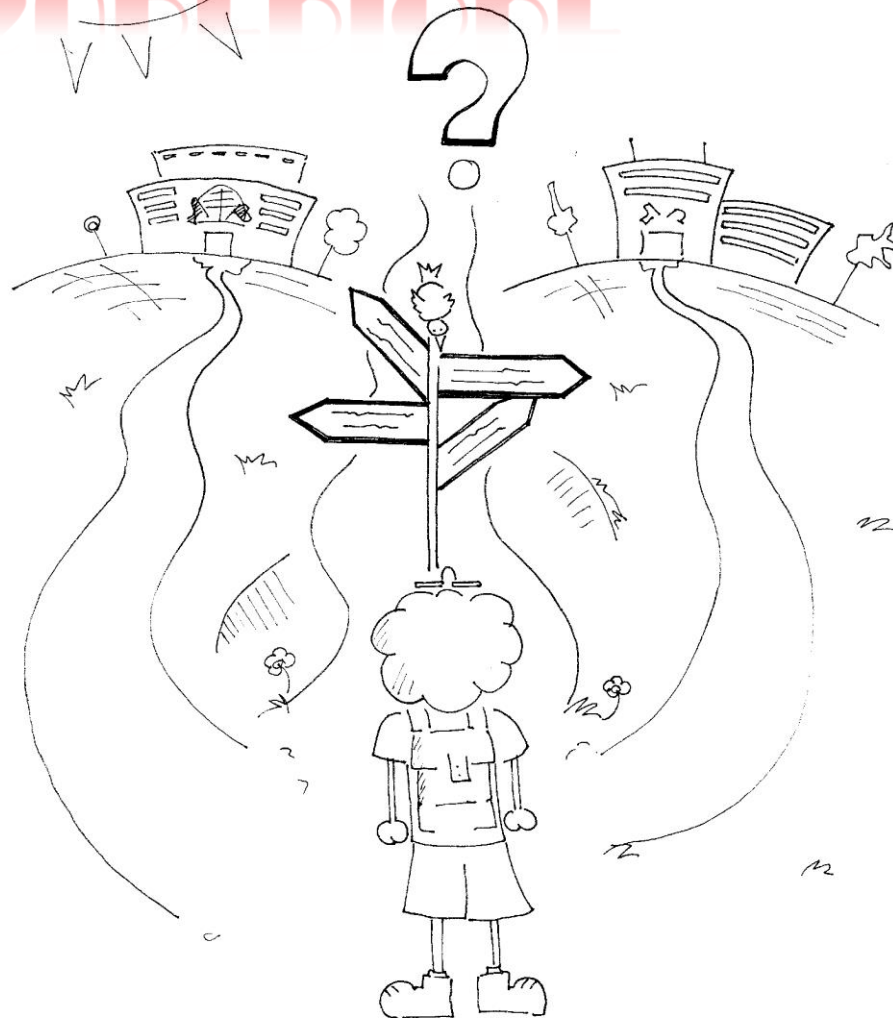


# LA SCUOLA SUPERIORE



# www.istruzione.it/orientamento/

Le immagini, le notizie e i piani di studio riportati in questa presentazione sono stati tratti dal sito [www.istruzione.it/orientamento](http://www.istruzione.it/orientamento) e integrate con i nomi degli istituti superiori dei vari indirizzi più prossimi alla nostra scuola



# Le scuole superiori

La riforma delle scuole superiori prevede la suddivisione degli indirizzi di studi in tre gruppi:

Licei

Istruzione  
tecnica

Istruzione  
professionale

# I licei

Il liceo dura 5 anni

Sono previste 27 ore settimanali nel primo biennio (ad eccezione dei licei Artistico **34 ore** e Musicale Coreutico **32 ore**); le ore aumentano a seconda degli indirizzi negli anni successivi.

Classico

Scientifico

Scienze  
umane

Coreutico

Artistico

Linguistico

# Licei



1. Arti figurative,
2. Architettura e ambiente,
3. Design,
4. Audiovisivo e multimediale,
5. Grafica,
6. Scenografia

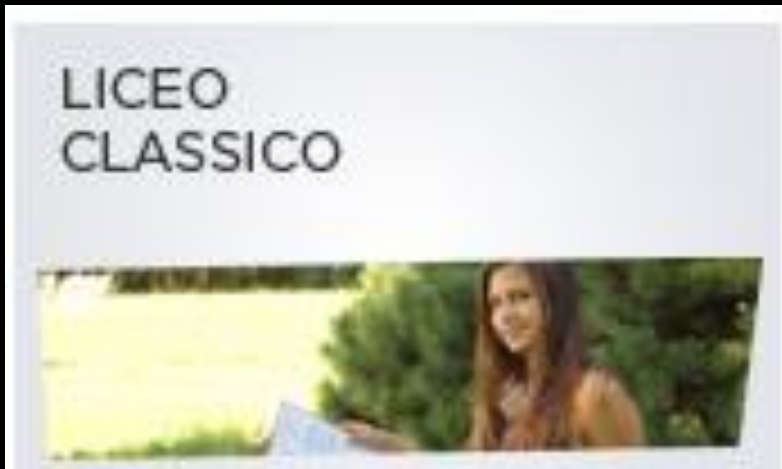
LICEO ARTISTICO STATALE VIA DI RIPETTA

LICEO ARTISTICO ENZO ROSSI

GIULIO CARLO ARGAN

Il liceo artistico è finalizzato allo studio delle arti (pittura, scultura, design, audiovisivi e multimedia, ecc.) e alla pratica artistica.

# Licei



Il liceo classico consente di approfondire lo studio della civiltà classica e della cultura umanistica (letteratura italiana e straniera, storia, filosofia, storia dell'arte), senza per questo trascurare le scienze matematiche, fisiche e naturali.

BENEDETTO DA NORCIA

ALBERTELLI

AUGUSTO

LC IMMANUEL KANT

BERTRAND RUSSELL



# Orari liceo classico

## PIANO DEGLI STUDI

	1° biennio		2° biennio		5° anno
	1° anno	2° anno	3° anno	4° anno	
Attività e insegnamenti obbligatori per tutti gli studenti – Orario settimanale					
Lingua e letteratura italiana	4	4	4	4	4
Lingua e cultura latina	5	5	4	4	4
Lingua e cultura greca	4	4	3	3	3
Lingua e cultura straniera	3	3	3	3	3
Storia			3	3	3
Storia e Geografia	3	3			
Filosofia			3	3	3
Matematica*	3	3	2	2	2
Fisica			2	2	2
Scienze naturali**	2	2	2	2	2
Storia dell'arte			2	2	2
Scienze motorie e sportive	2	2	2	2	2
Religione cattolica o Attività alternative	1	1	1	1	1
<b>Totale ore</b>	<b>27</b>	<b>27</b>	<b>31</b>	<b>31</b>	<b>31</b>

\* Con Informatica al primo biennio

\*\* Biologia, Chimica, Scienze della Terra



# Licei



LICEO STATALE MACHIAVELLI  
(EX ORIANI)

BENEDETTO DA NORCIA

MARGHERITA DI SAVOIA

## Due indirizzi:

1. Liceo delle Scienze Umane -  
Opzione Economico-Sociale
2. Liceo delle Scienze Umane

Il percorso liceale orienta lo studente, con i linguaggi propri delle scienze umane, nelle molteplici dimensioni attraverso le quali l'uomo si costituisce in quanto persona e come soggetto di reciprocità e di relazioni

## Liceo delle scienze umane - Opzione economico-sociale

OPZIONE ECONOMICO-SOCIALE	1° biennio		2° biennio		5° anno
	1° anno	2° anno	3° anno	4° anno	
Attività e insegnamenti obbligatori per tutti gli studenti – Orario settimanale					
Lingua e letteratura italiana	4	4	4	4	4
Storia e Geografia	3	3			
Storia			2	2	2
Filosofia			2	2	2
Scienze umane*	3	3	3	3	3
Diritto ed Economia politica	3	3	3	3	3
Lingua e cultura straniera 1	3	3	3	3	3
Lingua e cultura straniera 2	3	3	3	3	3
Matematica**	3	3	3	3	3
Fisica			2	2	2
Scienze Naturali***	2	2			
Storia dell'arte			2	2	2
Scienze motorie e sportive	2	2	2	2	2
Religione cattolica o Attività alternative	1	1	1	1	1
<b>Totale ore</b>	<b>27</b>	<b>27</b>	<b>30</b>	<b>30</b>	<b>30</b>

\* *Psicologia, Antropologia, Sociologia e Metodologia della ricerca.*

\*\* *con Informatica al primo biennio.*

\*\*\* *Biologia, Chimica, Scienze della Terra.*

## Liceo delle scienze umane

### PIANO DEGLI STUDI

	1° biennio		2° biennio		5° anno
	1° anno	2° anno	3° anno	4° anno	
Attività e insegnamenti obbligatori per tutti gli studenti – Orario settimanale					
Lingua e letteratura italiana	4	4	4	4	4
Lingua e cultura latina	3	3	2	2	2
Storia e Geografia	3	3			
Storia			2	2	2
Filosofia			3	3	3
Scienze umane*	4	4	5	5	5
Diritto ed Economia	2	2			
Lingua e cultura straniera	3	3	3	3	3
Matematica**	3	3	2	2	2
Fisica			2	2	2
Scienze Naturali***	2	2	2	2	2
Storia dell'arte			2	2	2
Scienze motorie e sportive	2	2	2	2	2
Religione cattolica o Attività alternative	1	1	1	1	1
<b>Totale ore</b>	<b>27</b>	<b>27</b>	<b>30</b>	<b>30</b>	<b>30</b>

\* Psicologia, Antropologia, Pedagogia e Sociologia.

\*\* con Informatica al primo biennio.

\*\*\* Biologia, Chimica, Scienze della Terra.

# Liceo linguistico



LICEO STATALE MACHIAVELLI (EX ORIANI)

BENEDETTO CROCE

LC IMMANUEL KANT

BERTRAND RUSSELL

Il liceo linguistico consente di approfondire lo studio di tre lingue e culture straniere nel quadro delle tipiche materie liceali (italiano, latino, lingua straniera, storia e geografia, matematica, fisica, scienze naturali e storia dell'arte). Una materia (a partire dal terzo anno) o due (a partire dal quarto anno) sono insegnate in lingua straniera.

## Liceo linguistico

PIANO DEGLI STUDI	1° biennio		2° biennio		5° anno
	1° anno	2° anno	3° anno	4° anno	
Attività e insegnamenti obbligatori per tutti gli studenti – Orario settimanale					
Lingua e letteratura italiana	4	4	4	4	4
Lingua latina	2	2			
Lingua e cultura straniera 1*	4	4	3	3	3
Lingua e cultura straniera 2*	3	3	4	4	4
Lingua e cultura straniera 3*	3	3	4	4	4
Storia e Geografia	3	3			
Storia			2	2	2
Filosofia			2	2	2
Matematica**	3	3	2	2	2
Fisica			2	2	2
Scienze naturali***	2	2	2	2	2
Storia dell'arte			2	2	2
Scienze motorie e sportive	2	2	2	2	2
Religione cattolica o Attività alternative	1	1	1	1	1
<b>Totale ore</b>	<b>27</b>	<b>27</b>	<b>30</b>	<b>30</b>	<b>30</b>

\* Sono comprese 33 ore annuali di conversazione col docente di madrelingua.

\*\* Con Informatica al primo biennio.

\*\*\* Biologia, Chimica, Scienze della Terra.

# Liceo scientifico



Tre indirizzi

liceo scientifico

GULLACE TALOTTA

PLINIO SENIORE

FRANCESCO DASSISI

NEWTON

TULLIO LEVI-CIVITA D.P.R.

Il liceo scientifico è indirizzato all'approfondimento della cultura scientifica (matematica, fisica, scienze naturali) in sintonia con lo studio delle materie letterarie ed umanistiche, ivi compreso il latino.

Liceo scientifico-  
opzione liceo  
sportivo

BENEDETTO CROCE

Liceoscientifico –opzione  
scienze applicate

G. GALILEI

ITI GIOVANNI XXIII

G. LATTANZIO

GIORGI

J.VON NEUMANN

## Liceo scientifico

PIANO DEGLI STUDI	1° biennio		2° biennio		5° anno
	1° anno	2° anno	3° anno	4° anno	
Attività e insegnamenti obbligatori per tutti gli studenti - Orario settimanale					
Lingua e letteratura italiana	4	4	4	4	4
Lingua e cultura latina	3	3	3	3	3
Lingua e cultura straniera	3	3	3	3	3
Storia e Geografia	3	3			
Storia			2	2	2
Filosofia			3	3	3
Matematica*	5	5	4	4	4
Fisica	2	2	3	3	3
Scienze naturali**	2	2	3	3	3
Disegno e storia dell'arte	2	2	2	2	2
Scienze motorie e sportive	2	2	2	2	2
Religione cattolica o Attività alternative	1	1	1	1	1
Totale ore	27	27	30	30	30

\* Con Informatica al primo biennio

\*\* Biologia, Chimica, Scienze della Terra

### Liceo scientifico - Opzione scienze applicate

OPZIONE SCIENZE APPLICATE	1° biennio		2° biennio		5° anno
	1° anno	2° anno	3° anno	4° anno	
Attività e insegnamenti obbligatori per tutti gli studenti – Orario settimanale					
Lingua e letteratura italiana	4	4	4	4	4
Lingua e cultura straniera	3	3	3	3	3
Storia e Geografia	3	3			
Storia			2	2	2
Filosofia			2	2	2
Matematica	5	4	4	4	4
Informatica	2	2	2	2	2
Fisica	2	2	3	3	3
Scienze naturali*	3	4	5	5	5
Disegno e storia dell'arte	2	2	2	2	2
Scienze motorie e sportive	2	2	2	2	2
Religione cattolica o Attività alternative	1	1	1	1	1
<b>Totale ore</b>	<b>27</b>	<b>27</b>	<b>30</b>	<b>30</b>	<b>30</b>

\* *Biologia, Chimica, Scienze della Terra.*



# licei

LICEO MUSICALE  
E COREUTICO



LIC.CL.ANNESSO  
CONV.NAZ.V.EMANUELE II

Il liceo musicale e coreutico, articolato nelle rispettive sezioni, è indirizzato all'apprendimento teorico e tecnico-pratico della musica o della danza.

## Liceo musicale e coreutico

### PIANO DEGLI STUDI

	1° biennio		2° biennio		5° anno
	1° anno	2° anno	3° anno	4° anno	
<b>Attività e insegnamenti obbligatori per tutti gli studenti - Orario settimanale</b>					
Lingua e letteratura italiana	4	4	4	4	4
Lingua e cultura straniera	3	3	3	3	3
Storia e geografia	3	3			
Storia			2	2	2
Filosofia			2	2	2
Matematica*	3	3	2	2	2
Fisica			2	2	2
Scienze naturali**	2	2			
Storia dell'arte	2	2	2	2	2
Religione cattolica o attività alternative	1	1	1	1	1
<b>Totale ore</b>	<b>18</b>	<b>18</b>	<b>18</b>	<b>18</b>	<b>18</b>
<b>Sezione musicale</b>					
Scienze motorie e sportive	2	2	2	2	2
Esecuzione e interpretazione ***	3	3	2	2	2
Teoria, analisi e composizione ***	3	3	3	3	3
Storia della musica	2	2	2	2	2
Laboratorio di musica d'insieme ***	2	2	3	3	3
Tecnologie musicali ***	2	2	2	2	2
<b>Totale ore</b>	<b>14</b>	<b>14</b>	<b>14</b>	<b>14</b>	<b>14</b>
<b>Sezione coreutica</b>					
Storia della danza			2	2	2
Storia della musica			1	1	1
Tecniche della danza	8	8	8	8	8
Laboratorio coreutico	4	4			
Laboratorio coreografico			3	3	3
Teoria e pratica musicale per la danza	2	2			
<b>Totale ore</b>	<b>14</b>	<b>14</b>	<b>14</b>	<b>14</b>	<b>14</b>
<b>Totale complessivo sezione musicale ore</b>	<b>32</b>	<b>32</b>	<b>32</b>	<b>32</b>	<b>32</b>
<b>Totale complessivo sezione coreutica ore</b>	<b>32</b>	<b>32</b>	<b>32</b>	<b>32</b>	<b>32</b>

\* Con Informatica al primo biennio.

\*\* Biologia, Chimica, Scienze della Terra.

\*\*\* Insegnamenti disciplinati secondo quanto previsto dall'articolo 13 comma 8.




# Istruzione tecnica

Gli Istituti Tecnici sono scuole che ti formano non solo dal punto di vista teorico ma anche da quello pratico, mettendoti in grado di realizzare quello che hai studiato

11 indirizzi divisi in 2 Settori  
pensati anche per l'occupabilità

Gli indirizzi degli Istituti Tecnici prevedono la possibilità di personalizzare le discipline dell'area di indirizzo del 30% nel secondo biennio e del 35% nel quinto anno anche alle tue attitudini.



Hanno la durata di 5 anni  
con un orario  
settimanale di 32 ore

# Istruzione tecnica

Gli istituti tecnici si dividono in 2 settori

## Settore economico

## Settore tecnologico

1.

Amministrativo finanza  
marketing

2.

Turismo

1. Meccanica, mecatronica ed energia;
2. Trasporti e logistica;
3. Elettronica ed elettrotecnica;
4. Informatica e telecomunicazioni;
5. Grafica e comunicazione;
6. Chimica, materiali e biotecnologie;
7. Sistema moda;
8. Agraria e agroalimentare e industria;
9. Costruzioni, ambiente e territorio.

# Istruzione tecnica -settore tecnologico



EMILIO SERENI

**L'indirizzo agraria, agroalimentare e agroindustria comprende:**  
Coltivazioni, allevamento, biotecnologie,  
gestione dell'ambiente e territorio

## Settore Tecnologico – Indirizzo Agraria e Agroindustria

DISCIPLINE	ore				
	1° biennio		2° biennio		5° anno
			2° biennio e 5° anno costituiscono un percorso formativo unitario		
	1°	2°	3°	4°	5°
Scienze integrate (Fisica)	3	3			
<i>di cui in compresenza</i>	2*				
Scienze integrate (Chimica)	3	3			
<i>di cui in compresenza</i>	2*				
Tecnologie e tecniche di rappresentazione grafica	3	3			
<i>di cui in compresenza</i>	2*				
Tecnologie informatiche	3				
<i>di cui in compresenza</i>	2*				
Scienze e tecnologie applicate **		3			
DISCIPLINE COMUNI ALLE ARTICOLAZIONI "PRODUZIONE E TRASFORMAZIONI", "GESTIONE DELL'AMBIENTE E DEL TERRITORIO" E "VITICOLTURA ED ENOLOGIA"					
Complementi di matematica			1	1	
Produzioni animali			3	3	2
ARTICOLAZIONE "PRODUZIONE E TRASFORMAZIONI"					
Produzioni vegetali			5	4	4
Trasformazione dei prodotti			2	3	3
Economia, estimo, marketing e legislazione			3	2	3
Genio rurale			3	2	
Biotecnologie agrarie				2	3
Gestione dell'ambiente e del territorio					2
ARTICOLAZIONE "GESTIONE DELL'AMBIENTE E DEL TERRITORIO"					
Produzioni vegetali			5	4	4
Trasformazione dei prodotti			2	2	2

# Istruzione tecnica - settore tecnologico



DE PINEDO - COLONNA

G. GALILEI

**Lo studente può scegliere tra:**

L'articolazione "Costruzione del mezzo"

L'articolazione "Conduzione del mezzo"

L'articolazione "Logistica"



## Settore Tecnologico – Indirizzo Trasporti e Logistica

DISCIPLINE	ore				
	1° biennio		2° biennio		5° anno
			2° biennio e 5° anno costituiscono un percorso formativo unitario		
	1°	2°	3°	4°	5°
Scienze integrate (Fisica)	3	3			
<i>di cui in compresenza</i>	2*				
Scienze integrate (Chimica)	3	3			
<i>di cui in compresenza</i>	2*				
Tecnologie e tecniche di rappresentazione grafica	3	3			
<i>di cui in compresenza</i>	2*				
Tecnologie informatiche	3				
<i>di cui in compresenza</i>	2*				
Scienze e tecnologie applicate **		3			
DISCIPLINE COMUNI ALLE ARTICOLAZIONI: "COSTRUZIONE DEL MEZZO", "CONDUZIONE DEL MEZZO" E "LOGISTICA"					
Complementi di matematica			1	1	
Elettrotecnica, elettronica e automazione			3	3	3
Diritto ed economia			2	2	2
ARTICOLAZIONE: "COSTRUZIONE DEL MEZZO"					
Struttura, costruzione, sistemi e impianti del mezzo			5	5	8
Meccanica, macchine e sistemi propulsivi			3	3	4
Logistica			3	3	
ARTICOLAZIONE: "CONDUZIONE DEL MEZZO"					
Scienze della navigazione, struttura e costruzione del mezzo ***			5	5	8
Meccanica e macchine ***			3	3	4
Logistica			3	3	



# Istruzione tecnica - settore tecnologico

IISS ITC DI VITTORIO-ITI LATTANZIO



J.VON NEUMANN

**Lo studente può scegliere tra:**  
L'articolazione "Informatica"  
L'articolazione "Telecomunicazione"

## Settore Tecnologico – Indirizzo Informatica e Telecomunicazioni

DISCIPLINE	ore				
	1° biennio		2° biennio		5° anno
			2° biennio e 5° anno costituiscono un percorso formativo unitario		
	1°	2°	3°	4°	5°
Scienze integrate (Fisica)	3	3			
<i>di cui in compresenza</i>	2*				
Scienze integrate (Chimica)	3	3			
<i>di cui in compresenza</i>	2*				
Tecnologie e tecniche di rappresentazione grafica	3	3			
<i>di cui in compresenza</i>	2*				
Tecnologie informatiche	3				
<i>di cui in compresenza</i>	2*				
Scienze e tecnologie applicate **		3			
DISCIPLINE COMUNI ALLE ARTICOLAZIONI "INFORMATICA" E "TELECOMUNICAZIONI"					
Complementi di matematica			1	1	
Sistemi e reti			4	4	4
Tecnologie e progettazione di sistemi informatici e di telecomunicazioni			3	3	4
Gestione progetto, organizzazione d'impresa					3
ARTICOLAZIONE "INFORMATICA"					
Informatica			6	6	6
Telecomunicazioni			3	3	
ARTICOLAZIONE "TELECOMUNICAZIONI"					
Informatica			3	3	
Telecomunicazioni			6	6	6
Totale ore settimanali di attività e insegnamenti di indirizzo	12	12	17	17	17
<i>di cui in compresenza</i>	8*		17*		10*
Totale complessivo ore	32	32	32	32	32

Le ore indicate con asterisco sono riferite alle attività di laboratorio che prevedono la compresenza degli insegnanti tecnico-pratici.

\*\* I risultati di apprendimento della disciplina denominata "Scienze e tecnologie applicate", compresa fra gli insegnamenti di indirizzo del primo biennio, si riferiscono all'insegnamento che caratterizza, per il maggior numero di ore, il successivo triennio.

# Istruzione tecnica -settore tecnologico

IIS LEOPOLDO PIRELLI C.A.T.  
GEOTECNICO



GIORGIO AMBROSOLI BOAGA

**Lo studente può scegliere tra:**

L'indirizzo generale "Costruzioni, ambiente e territorio"

L'articolazione "Geotecnico"

## Settore Tecnologico – Indirizzo Costruzioni, Ambiente e Territorio

DISCIPLINE	ore				
	1° biennio		2° biennio	5° anno	
			2° biennio e 5° anno costituiscono un percorso formativo unitario		
	1°	2°	3°	4°	5°
Scienze integrate (Fisica)	3	3			
<i>di cui in contemporanea</i>	2*				
Scienze integrate (Chimica)	3	3			
<i>di cui in contemporanea</i>	2*				
Tecnologie e tecniche di rappresentazione grafica	3	3			
<i>di cui in contemporanea</i>	2*				
Tecnologie informatiche	3				
<i>di cui in contemporanea</i>	2*				
Scienze e tecnologie applicate **		3			
Complementi di matematica			1	1	
Gestione del cantiere e sicurezza dell'ambiente di lavoro			2	2	2
<b>"COSTRUZIONI, AMBIENTE E TERRITORIO"</b>					
Progettazione, Costruzioni e Impianti			7	6	7
Geopedologia, Economia ed Estimo			3	4	4
Topografia			4	4	4
<b>ARTICOLAZIONE "GEOTECNICO"</b>					
Geologia e Geologia applicata			5	5	5
Topografia e costruzioni			3	3	4
Tecnologia per la gestione del territorio e dell'ambiente			6	6	6
Totale ore settimanali di attività e insegnamenti di indirizzo	12	12	17	17	17
<i>di cui in contemporanea</i>	8*		17*		10*
Totale complessivo ore	32	32	32	32	32

\* Le ore indicate con asterisco sono riferite alle attività di laboratorio che prevedono la presenza degli insegnanti tecnico-pratici.

\*\* I risultati di apprendimento della disciplina denominata "Scienze e tecnologie applicate", compresa fra gli insegnamenti di indirizzo del primo biennio, si riferiscono all'insegnamento che caratterizza, per il maggior numero di ore, il successivo triennio.

# Istruzione tecnica - settore tecnologico



A Roma gli istituti tecnici e professionali per la grafica e comunicazione sono stati inglobati nei Licei artistici

# Istruzione tecnica - settore tecnologico

CHIMICA,  
MATERIALI E  
BIOTECNOLOGIE



ITI GIOVANNI XXIII

**Lo studente può scegliere tra:**

L'articolazione "Chimica e materiali"

L'articolazione "Biotecnologie ambientali"

L'articolazione "Biotecnologie sanitarie"



## Settore Tecnologico – Indirizzo Chimica, Materiali e Biotecnologie

DISCIPLINE	Anno				
	1° biennio		2° biennio		5° anno
			2° biennio e 5° anno costituiscono un percorso formativo unitario		
	1°	2°	3°	4°	5°
Scienze integrate (Fisica)	3	3			
<i>di cui in contemporanea</i>	2*				
Scienze integrate (Chimica)	3	3			
<i>di cui in contemporanea</i>	2*				
Tecnologie e tecniche di rappresentazione grafica	3	3			
<i>di cui in contemporanea</i>	2*				
Tecnologie informatiche	3				
<i>di cui in contemporanea</i>	2*				
Scienze e tecnologie applicate**		3			
Complementi di matematica			1	1	
<b>ARTICOLAZIONE "CHIMICA E MATERIALI"</b>					
Chimica analitica e strumentale			7	6	8
Chimica organica e biochimica			5	5	3
Tecnologie chimiche industriali			4	5	6
<b>ARTICOLAZIONE "BIOTECNOLOGIE AMBIENTALI"</b>					
Chimica analitica e strumentale			4	4	4
Chimica organica e biochimica			4	4	4
Biologia, microbiologia e tecnologie di controllo ambientale			6	6	6
Fisico ambientale			2	2	3

# Istruzione tecnica -settore tecnologico

MECCANICA,  
MECCATRONICA ED  
ENERGIA



ELETTRONICA ED  
ELETTROTECNICA



ENZO FERRARI

J.VON NEUMANN

ITI GIOVANNI XXIII

HERTZ

GIORGI

G. GALILEI



## Settore Tecnologico – Indirizzo Elettronica ed Elettrotecnica

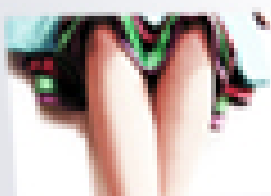
DISCIPLINE	ore				
	1° biennio		2° biennio	5° anno	
			2° biennio e 5° anno costituiscono un percorso formativo unitario		
	1°	2°	3°	4°	5°
Scienze integrate (Fisica)	3	3			
<i>di cui in compresenza</i>	2*				
Scienze integrate (Chimica)	3	3			
<i>di cui in compresenza</i>	2*				
Tecnologie e tecniche di rappresentazione grafica	3	3			
<i>di cui in compresenza</i>	2*				
Tecnologie informatiche	3				
<i>di cui in compresenza</i>	2*				
Scienze e tecnologie applicate **		3			
<b>DISCIPLINE COMUNI ALLE ARTICOLAZIONI "ELETTRONICA", "ELETTROTECNICA" ED "AUTOMAZIONE"</b>					
Complementi di matematica			1	1	
Tecnologie e progettazione di sistemi elettrici ed elettronici			5	5	6
<b>ARTICOLAZIONI "ELETTRONICA" ED "ELETTROTECNICA"</b>					
Elettrotecnica ed Elettronica			7	6	6
Sistemi automatici			4	5	5
<b>ARTICOLAZIONE "AUTOMAZIONE"</b>					
Elettrotecnica ed Elettronica			7	5	5
Sistemi automatici			4	6	6
Totale ore settimana di attività e insegnamenti di indirizzo	12	12	17	17	17
<i>di cui in compresenza</i>	8*		17*		10*
Totale complessivo ore	32	32	32	32	32

\* Le ore indicate con asterisco sono riferite alle attività di laboratorio che prevedono la compresenza degli insegnanti tecnico-pratici.

\*\* I risultati di apprendimento della disciplina denominata "Scienze e tecnologie applicate", compresa fra gli insegnamenti di indirizzo del primo biennio, si riferiscono all'insegnamento che caratterizza, per il maggior numero di ore, il successivo triennio.

# Istruzione tecnica - settore tecnologico

STISTEMA  
MODA



Virginia Wolf  
da poco  
inglobato con  
il Glorgi

# Istruzione tecnica -settore economico

IISS ITC DI VITTORIO-ITI LATTANZIO

AMMINISTRAZIONE  
FINANZA E  
MARKETING



IS LEOPOLDO PIRELLI

GIORGIO AMBROSOLI

ENZO FERRARI

G. SALVEMINI

**Lo studente può scegliere tra:**

L'indirizzo generale "Amministrazione, finanza e marketing"

L'articolazione "Relazioni internazionali per il marketing"

L'articolazione "Sistemi informativi aziendali"

## Settore Economico – Indirizzo Amministrazione, Finanza e Marketing

DISCIPLINE	ore				
	1° biennio comune alle diverse articolazioni		2° biennio	5° anno	
	1°	2°	2° biennio e 5° anno costruiscono un percorso formativo unitario		
		3°	4°	5°	
Scienze integrate (Fisica)	2				
Scienze integrate (Chimica)		2			
Geografia	3	3			
Informatica	2	2			
Seconda lingua comunitaria	3	3			
Economia aziendale	2	2			
<b>Totale ore settimana di indirizzo</b>	<b>17</b>	<b>12</b>			
<b>AMMINISTRAZIONE, FINANZA E MARKETING</b>					
Informatica			2	2	
Seconda lingua comunitaria			3	3	3
Economia aziendale			6	7	8
Diritto			3	3	3
Economia politica			3	2	3
<b>Totale ore settimana di indirizzo</b>			<b>17</b>	<b>17</b>	<b>17</b>
<b>Totale complessivo ore settimana</b>	<b>32</b>	<b>32</b>	<b>32</b>	<b>32</b>	<b>32</b>
<b>ARTICOLAZIONE "RELAZIONI INTERNAZIONALI PER IL MARKETING"</b>					
Seconda lingua comunitaria			3	3	3
Terza lingua straniera			3	3	3
Economia aziendale e geo-politica			5	5	6
Diritto			2	2	2
Relazioni internazionali			2	2	3
Tecnologie della comunicazione			2	2	
<b>Totale ore settimana di indirizzo</b>			<b>17</b>	<b>17</b>	<b>17</b>
<b>ARTICOLAZIONE "SISTEMI INFORMATIVI AZIENDALI"</b>					
Seconda lingua comunitaria			3		
Informatica			4	5	5
Economia aziendale			4	7	7
Diritto			3	3	2
Economia politica			3	2	3
<b>Totale ore settimana di indirizzo</b>			<b>17</b>	<b>17</b>	<b>17</b>
di cui, in compresenza con l' insegnante tecnico pratico				9*	

\* Le ore indicate con asterisco sono riferite alle attività di laboratorio che prevedono la compresenza degli insegnanti tecnico-pratici.

# Istruzione professionale

Gli Istituti Professionali sono scuole che ti formano non solo dal punto di vista teorico ma anche da quello pratico, mettendoti in grado di realizzare quello che hai studiato.

L'Istituto professionale **dura 5 anni** ed è suddiviso in due bienni e un quinto anno, al termine del quale gli studenti sostengono l'esame di Stato

La Riforma prevede 6 indirizzi divisi in 2 Settori pensati anche per l'occupabilità.

# Istruzione tecnica-settore economico

VIA LENTINI 78 SANDRO PERTINI (ROMA)



CRISTOFORO COLOMBO

ITTUR LIVIA BOTTARDI

CHARLES DARWIN

**Lo studente può scegliere tra:**  
progettazione prodotti/servizi,  
produzione,  
commercializzazione ed erogazione servizi turistici

## Settore Economico – Indirizzo Turismo

DISCIPLINE	ore				
	1° biennio		2° biennio		5° anno
			2° biennio e 5° anno costituiscono un percorso formativo unitario		
	1°	2°	3°	4°	5°
Scienze integrate (Fisica)	2				
Scienze integrate (Chimica)		2			
Geografia	3	3			
Informatica	2	2			
Economia aziendale	2	2			
Seconda lingua comunitaria	3	3	3	3	3
Terza lingua straniera			3	3	3
Discipline turistiche e aziendali			4	4	4
Geografia turistica			2	2	2
Diritto e legislazione turistica			3	3	3
Arte e territorio			2	2	2
<b>Totale ore settimana di attività e insegnamenti di indirizzo</b>	<b>12</b>	<b>12</b>	<b>17</b>	<b>17</b>	<b>17</b>
<b>Totale complessivo ore settimana</b>	<b>32</b>	<b>32</b>	<b>32</b>	<b>32</b>	<b>32</b>



# I sei indirizzi degli Istituti Professionali- settore servizi

IPSSAR TOR CARBONE

PELLEGRINO ARTUSI

AMERIGO VESPUCCI

SERVIZI PER  
L'ENOGASTRONOMIA E  
L'OSPITALITÀ



**Lo studente può scegliere tra:**

Enogastronomia

Servizi di sala e di vendita

Accoglienza turistica

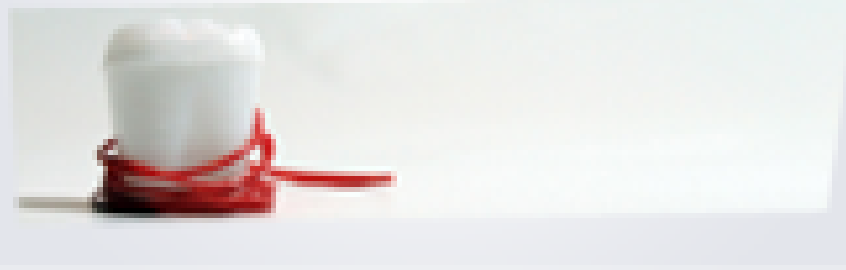


## Settore servizi - Indirizzo Servizi per l'enogastronomia e l'ospitalità alberghiera

DISCIPLINE	ORE				
	1° biennio		2° biennio		5° anno
	1°	2°	3°	4°	5°
Scienze integrate (Fisica)	2				
Scienze integrate (Chimica)		2			
Scienza degli alimenti	2	2			
Laboratorio di servizi enogastronomici - settore cucina	2** (*)	2** (*)			
Laboratorio di servizi enogastronomici - settore sala e vendita	2** (*)	2** (*)			
Laboratorio di servizi di accoglienza turistica	2**	2**			
Seconda lingua straniera	2	2	3	3	3
<b>ARTICOLAZIONE: "ENOGASTRONOMIA"</b>					
Scienza e cultura dell'alimentazione			4	3	3
<i>di cui in contemporanea</i>			2*		
Diritto e tecnico amministrative della struttura ricettiva			4	5	5
Laboratorio di servizi enogastronomici - settore cucina			6**	4**	4**
Laboratorio di servizi enogastronomici - settore sala e vendita				2**	2**
<b>ARTICOLAZIONE: "SERVIZI DI SALA E DI VENDITA"</b>					
Scienza e cultura dell'alimentazione			4	3	3
<i>di cui in contemporanea</i>			2*		
Diritto e tecnico amministrative della struttura ricettiva			4	5	5
Laboratorio di servizi enogastronomici - settore cucina				2**	2**
Laboratorio di servizi enogastronomici - settore sala e vendita			6**	4**	4**

# Istituti Professionali- settore servizi

SERVIZI  
SOCIO-SANITARI



EUROPA

I.P.SIBILLA ALERAMO

JEAN PIAGET

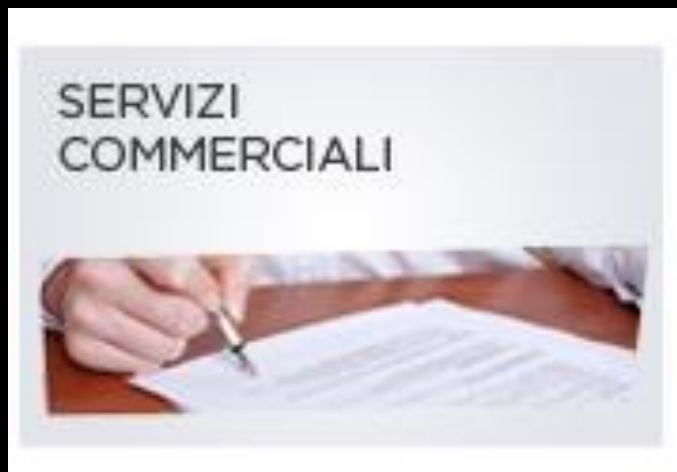
**Lo studente può scegliere tra:**

Arti ausiliarie delle professioni sanitarie-ottico

Arti ausiliarie delle professioni sanitarie-odontotecnico

DISCIPLINE	ORE SETTIMANA					
	1° biennio		2° biennio		5° anno	
	1°	2°	3°	4°	5°	
Scienze integrate (Fisica)	2					
Scienze integrate (Chimica)		2				
Scienze umane e sociali	4	4				
<i>di cui in compresenza</i>	2*					
Elementi di storia dell'arte ed espressioni grafiche	2					
<i>di cui in compresenza</i>	1*					
Educazione musicale		2				
<i>di cui in compresenza</i>		1*				
Metodologie operative	2**	2**				3**
Seconda lingua straniera	2	2				3
Igiene e cultura medico-sanitaria			4	4	4	
Psicologia generale ed applicata			4	5	5	
Diritto e legislazione socio-sanitaria			3	3	3	
Tecnica amministrativa ed economia sociale				2	2	
Ore totali	12	12	17	17	17	
<i>di cui in compresenza</i>	4*					

# Istituti Professionali-settore servizi



VIA LENTINI 78 GIOVANNI FALCONE

I.I.S. J. PIAGET-V. NOBILIORE -  
DIAZ

EUROPA - VIRGINIA WOOLF

Promozione commerciale e pubblicitaria

## Settore servizi - Indirizzo Servizi commerciali

DISCIPLINE	ORE				
	1° biennio		2° biennio		5° anno
	1°	2°	3°	4°	5°
Scienze integrate (Fisica)	2				
Scienze integrate (Chimica)		2			
Informatica e laboratorio	2	2			
Tecniche professionali dei servizi commerciali	5	5	8	8	8
<i>di cui in presenza</i>	4*		4*		2*
Seconda lingua straniera	3	3	3	3	3
Diritto/Economia			4	4	4
Tecniche di comunicazione			2	2	2
<b>Ore totali</b>	<b>12</b>	<b>12</b>	<b>17</b>	<b>17</b>	<b>17</b>
<i>di cui in presenza</i>	4*		4*		2*

Le ore indicate con asterisco sono riferite alle attività di laboratorio che prevedono la presenza.

Le istituzioni scolastiche, nell'ambito della loro autonomia didattica e organizzativa, programmano le ore di presenza nell'ambito del primo biennio e del complessivo triennio sulla base del relativo monte ore.



# Istituti Professionali-settore servizi



Nelle  
vicinanze  
della nostra  
scuola non  
esistono  
Istituti  
professionali  
per  
l'agricoltura

# Settore industriale e artigianale

I.I.S. J. PIAGET-V. NOBILIORE - DIAZ



**Lo studente può scegliere tra:**

Manutenzione e assistenza tecnica  
opzioni:

Apparati, impianti e servizi tecnici industriali e civili

Manutenzione di mezzi di trasporto

## Settore industria e artigianato- Indirizzo Manutenzione ed assistenza tecnica

DISCIPLINE	ORE SETTIMANALE				
	1° biennio		2° biennio		5° anno
	1°	2°	3°	4°	5°
Tecnologie e tecniche di rappresentazione grafica	3	3			
Scienze integrate (Fisica)	2	2			
<i>di cui in compresenza</i>	2*				
Scienze integrate (Chimica)	2	2			
<i>di cui in compresenza</i>	2*				
Tecnologie dell'Informazione e della Comunicazione	2	2			
Laboratori tecnologici ed esercitazioni	3**	3**	4**	3**	3**
Tecnologie meccaniche e applicazioni			5	5	3
Tecnologie elettrico-elettroniche e applicazioni			5	4	3
Tecnologie e tecniche di installazione e di manutenzione			3	5	8
Ore totali	12	12	17	17	17
<i>di cui in compresenza</i>	4*		12*		6*

\* Le ore indicate con asterisco sono riferite alle attività di laboratorio che prevedono la compresenza degli insegnanti tecnico-pratici.

\*\* Insegnamento affidato al docente tecnico pratico.



# Settore industriale e artigianale



CINE TV ROBERTO ROSSELLINI

**Lo studente può scegliere tra:**  
Produzioni artigianali del territorio  
Produzioni tessili-sartoriali

## Settore industria e artigianato - Indirizzo Produzioni industriali e artigianali

DISCIPLINE	ORE SETTIMANA				
	1° biennio		2° biennio		5° anno
	1°	2°	3°	4°	5°
Tecnologie e tecniche di rappresentazione grafica	3	3			
Scienze integrate (Fisica)	2	2			
<i>di cui in compresenza</i>	2*				
Scienze integrate (Chimica)	2	2			
<i>di cui in compresenza</i>	2*				
Tecnologie dell'informazione e della comunicazione	2	2			
Laboratori tecnologici ed esercitazioni	3**	3**			
<b>DISCIPLINE COMUNI ALLE ARTICOLAZIONI "INDUSTRIA", "ARTIGIANATO"</b>					
Laboratori tecnologici ed esercitazioni			5**	4**	4**
Tecnologie applicate ai materiali e ai processi produttivi			6	5	4
<b>ARTICOLAZIONE "INDUSTRIA"</b>					
Tecniche di produzione e di organizzazione			6	5	4
Tecniche di gestione-conduzione di macchine e impianti			-	3	5
<b>ARTICOLAZIONE "ARTIGIANATO"</b>					
Progettazione e realizzazione del prodotto			6	6	6
Tecniche di distribuzione e marketing			-	2	3
<b>Ore totali</b>	<b>12</b>	<b>12</b>	<b>17</b>	<b>17</b>	<b>17</b>
<i>di cui in compresenza</i>	4*		12*		6*

\* Le ore indicate con asterisco sono riferite alle attività di laboratorio che prevedono la compresenza degli insegnanti tecnico-pratici.

\*\*Insegnamento affidato al docente tecnico pratico.

# Le formazioni professionali

I percorsi di istruzione e formazione professionale insegnano ai ragazzi un mestiere direttamente sul campo, inserendoli nel mondo del lavoro grazie alla formazione pratica conseguita tramite le molte ore stage, tirocini e attività di laboratorio.

Cfp GULLACE

BORGO DON BOSCO

GERINI

percorsi si articolano in una vasta gamma di indirizzi, tra i quali i ragazzi possono scegliere per il conseguimento di due tipi di qualifiche:

Qualifiche triennali

Diplomi quadriennali

Questi tipi di percorsi sono realizzati da strutture formative accreditate dalle Regioni, ma gli istituti professionali, se previsto dalla programmazione regionale, possono svolgere un ruolo integrativo e complementare per la realizzazione di tali percorsi.

# http://professionioccupazione.isfol.it/

Su questo sito potrai provare a capire se sei "adatto" alla professione dei tuoi sogni. Fai scorrere la pagina in basso e quando trovi Einstein....

ISFOL - Fabbisogni Professionali - Mozilla Firefox

File Modifica Visualizza Cronologia Segnalibri Strumenti Aiuto

ISFOL - Fabbisogni Professionali

professionioccupazione.isfol.it

HOME AVVERTENZE/NOTE METODOLOGICHE FAQ WWW.LAVORO.GOV.IT

CONTATTI | CREDITS | MAPPA DEL SITO |

**ISFOL**  
Professioni, Occupazione e Fabbisogni

MINISTERO DEL LAVORO  
E DELLE POLITICHE SOCIALI  
Direzione Generale per le Politiche  
per l'Occupamento e la Formazione

Sei qui: HOME

**PROFESSIONI**  
L'universo delle professioni ai raggi X. Conoscenze, skills, attitudini e ancora tante altre informazioni. Tutte le professioni esistenti sono ospitate in 805 Unità Professionali e ciascuna di queste è [descritta con 400 variabili](#). A partire dalla scheda di ogni Unità Professionale, inoltre, è possibile consultare i dati sull'occupazione prodotti da Istat (Rcfl), le previsioni di assunzione a breve termine di Unioncamere (Excelsior) nonché quelle per i prossimi cinque anni elaborate da Isfol.

Inserisci professione

**SETTORI ECONOMICI**  
I settori economici. Numeri e tabelle per spiegare se e come muteranno le prospettive del nostro sistema produttivo. Dalle cifre sulle previsioni di assunzione a medio periodo alle informazioni sugli scenari che riguarderanno imprenditori e lavoratori.

**TERRITORIO**

**AUDIT SUI FABBISOGNI PROFESSIONALI**

**IN EVIDENZA**  
Occupati in Italia, dati quarto trimestre 2012  
Gli occupati in Italia sono 22 milioni e 805 mila. L'ultimo dato, relativo al quarto trimestre 2012, è registrato dalla Rilevazione continua delle forze di lavoro dell'Istat. I lavoratori dipendenti

ESPLORARE IL LAVORO, COSTRUIRE UNA CARRIERA!  
Sei un decisore politico impegnato sui temi del lavoro e della formazione? Gestisci un servizio per disoccupati? Progetti attività formative? Ti occupi di ricerca? Dirigi un'impresa e devi individuare i fabbisogni di professionalità della tua organizzazione? Stai terminando gli studi e devi scegliere il tuo percorso professionale? Se ricopri uno di questi ruoli puoi trovare su questo sito informazioni di tipo quantitativo e qualitativo e strumenti di valutazione che possono darti una mano per svolgere la tua attività o fare la tua scelta.

... inserisci  
il lavoro che  
ti  
piacerebbe  
svolgere.

Devi avere  
un po' di  
pazienza ed  
esplorare le  
diverse  
pagine...

ISFOL - Fabbisogni Professionali - Mozilla Firefox

File Modifica Visualizza Cronologia Segnalibri Strumenti Aiuto

ISFOL - Fabbisogni Professionali

professionioccupazione.isfol.it

DL - Grade 1 maths p...

Gestisci un servizio per disoccupati? Progetti attività formative? Ti occupi di ricerca? Dirigi un'impresa e devi individuare i fabbisogni di professionalità della tua organizzazione? Stai terminando gli studi e devi scegliere il tuo percorso professionale? Se ricopri uno di questi ruoli puoi trovare su questo sito informazioni di tipo quantitativo e qualitativo e strumenti di valutazione che possono darti una mano per svolgere la tua attività o fare la tua scelta.

Il sito, progettato e realizzato da Isfol "Area Analisi dei fabbisogni professionali e dell'evoluzione tecnologica e organizzativa", nasce su iniziativa del Ministero del Lavoro. Le informazioni presenti nel sito sono correlate a quelle prodotte da altre istituzioni, Enti pubblici ed organismi di rappresentanza che a vario titolo si occupano di lavoro e formazione attraverso il sistema integrato delle professioni di prossima attivazione.

[>> Scopri quali informazioni puoi avere su questo sito](#)

**CONFRONTA LA TUA PREPARAZIONE PROFESSIONALE (\*)**

Ti interessa verificare il tuo grado di preparazione professionale? Individua nella classificazione a quale Unità Professionale appartiene la tua professione e poi rispondi ai quesiti. Potrai misurare e verificare i punti di forza della tua preparazione e il tuo fabbisogno formativo.

(\*) Se usi questo strumento per la prima volta ti consigliamo di leggere prima le istruzioni accedendo al link [Avvertenze/note metodologiche](#)

Inserisci la tua professione

**IL LAVORO SU MISURA (\*)**

[Vuoi individuare la professione più adatta alla tua personalità?](#) Selezione le caratteristiche della tua personalità e scopri i mestieri più adatti a te.

(\*) Se usi questo strumento per la prima volta ti consigliamo di leggere prima le istruzioni accedendo al link [Avvertenze/note metodologiche](#)

produttivo. Dalle cifre sulle previsioni di assunzione a medio periodo alle informazioni sugli scenari che riguarderanno imprenditori e lavoratori.

**TERRITORIO**

[Il lavoro nella dimensione locale](#), dalla Lombardia alla Sicilia, dal Trentino al Lazio. Una mappa regionale ti guida alla scoperta delle opportunità di assunzione che riguardano tutte le professioni per i prossimi anni.

**DOWNLOADS**

[In questa sezione puoi scaricare vari materiali utili al tuo lavoro: dal navigatore informatico della classificazione IUP ai prodotti legati all'indagine campionaria sulle professioni realizzata da Isfol e Istat \(microdati, questionario, metodologia\), fino a documenti e pubblicazioni progettati e realizzati dall'Area "Analisi dei fabbisogni e dell'evoluzione tecnologica e organizzativa" dell'Isfol. I dati e i metadati dell'indagine campionaria sulle professioni possono essere scaricati anche a partire dalle pagine di ciascuna delle 800 Unità Professionali presenti su questo portale \(navigabili nell'ambito della sezione "Professioni"\). Le informazioni, predisposte in formato CSV e JSON, sono articolate per singola UP e organizzate secondo i seguenti ambiti tematici: attitudini, competenze, compiti, condizioni di lavoro, conoscenze, attività di lavoro generalizzate, stili di lavoro e valori.](#)

**LA GUIDA**

SMART EINSTEIN è la guida che ti indicherà i metodi di consultazione del sito, i passi da seguire o le informazioni di dettaglio delle varie sezioni. L'adduzione...

Di altri settori dell'economia in cui è forte la presenza degli immigrati sono: edilizia, trasporti e, in generale, i lavori a forte manovalanza. Secondo il Dossier, grazie ai dati forniti dalle cooperative, risulta che gli immigrati incidono per oltre un sesto nelle cooperative di pulizie e per oltre un terzo in quelle che si occupano di movimentazione delle merci. Non manca, tra gli immigrati, lo spirito imprenditoriale: tra di loro, infatti, quasi 250 mila sono responsabili di un'impresa.

**Pmi, il futuro è tecnologico**

Malgrado gli effetti negativi

**Assioni qualificate nei servizi sani**

Commissari e assistenti

Tecnici del marketing

**stenza personale a domicilio**

**pteri della progettazione form.**

Addeetti all'accoglienza ed ass

**hi in alberghi e ristoranti**

Alto contabili e assistenti alla gestione amministrativa dei magazzini

Tecnici esperti in applicazioni

**SISTEMA INFORMATIVO SULLE PROFESSIONI**

... ma alla fine saprai tutto ciò che bisogna fare e sapere per diventare, per esempio, un bravo parrucchiere!

ISFOL - Fabbisogni Professionali - Mozilla Firefox

File Modifica Visualizza Cronologia Segnalibri Strumenti Aiuto

ISFOL - Fabbisogni Professionali

professionioccupazione.isfol.it/schede.php?limite=1&id=5.5.3.1.1

DL - Grade 1 maths p...

SCHEDA SINTETICA SCHEDA DETTAGLIATA PERSONALIZZA

**OPZIONI (?)**

COMPITI E ATTIVITÀ SPECIFICHE

CONOSCENZE

SKILL

ATTITUDINI

ATTIVITÀ GENERALIZZATE

CONDIZIONI DI LAVORO

STILI LAVORO

VALORI PER LA PROFESSIONE

CARATTERISTICHE DELLA PERSONALITÀ

ESEMPI DI PROFESSIONI

NUMERO GUIDA EQF

DESCRIZIONE SCHEDA

La scheda ospita due box:

OPZIONI: sono elencate le caratteristiche della

**5.5.3.1.1 - Parrucchieri e barbieri**

(fonte: indagine ISFOL-ISTAT sulle professioni)

- ✓ tingere o colorare i capelli
- ✓ tagliare i capelli
- ✓ asciugare o mettere in piega i capelli
- ✓ eseguire trattamenti estetici per i capelli
- ✓ lavare i capelli
- ✓ realizzare acconciature o applicare extension
- ✓ realizzare permanenti o straggio
- ✓ analizzare o individuare le esigenze dei clienti
- ✓ curare i rapporti con i clienti
- ✓ curare i rapporti con i fornitori o rappresentanti
- ✓ eseguire trattamenti estetici (trucco, manicure, ecc.)
- ✓ fare la barba
- ✓ pulire gli ambienti o i locali
- ✓ organizzare e supervisionare lo svolgimento delle attività
- ✓ scegliere i prodotti o le colorazioni da applicare
- ✓ vendere al pubblico i prodotti
- ✓ controllare e gestire la cassa
- ✓ definire i prezzi

**SISTEMA INFORMATIVO SULLE PROFESSIONI**

- ISTAT il posto che occupa nella classificazione statistica
- ISTAT gli occupati nell'ultimo triennio
- UNIONCAMERE previsioni di assunzione nel breve termine
- INAIL Dati sull'incidentalità'
- MINISTERO DEL LAVORO Cerca il lavoro che fa per te
- MINISTERO DEL LAVORO Cerca il lavoratore che fa per te

Dati regionali

OCCUPAZIONE NEL MEDIO TERMINE

**DOWNLOAD DEI DATI**

Per effettuare il download dei dati relativi all'unità professionale 5.5.3.1.1 - Parrucchieri e barbieri bisogna fare click sul link **DOWNLOAD DEI DATI**, scegliere gli ambiti tematici e il formato desiderato.